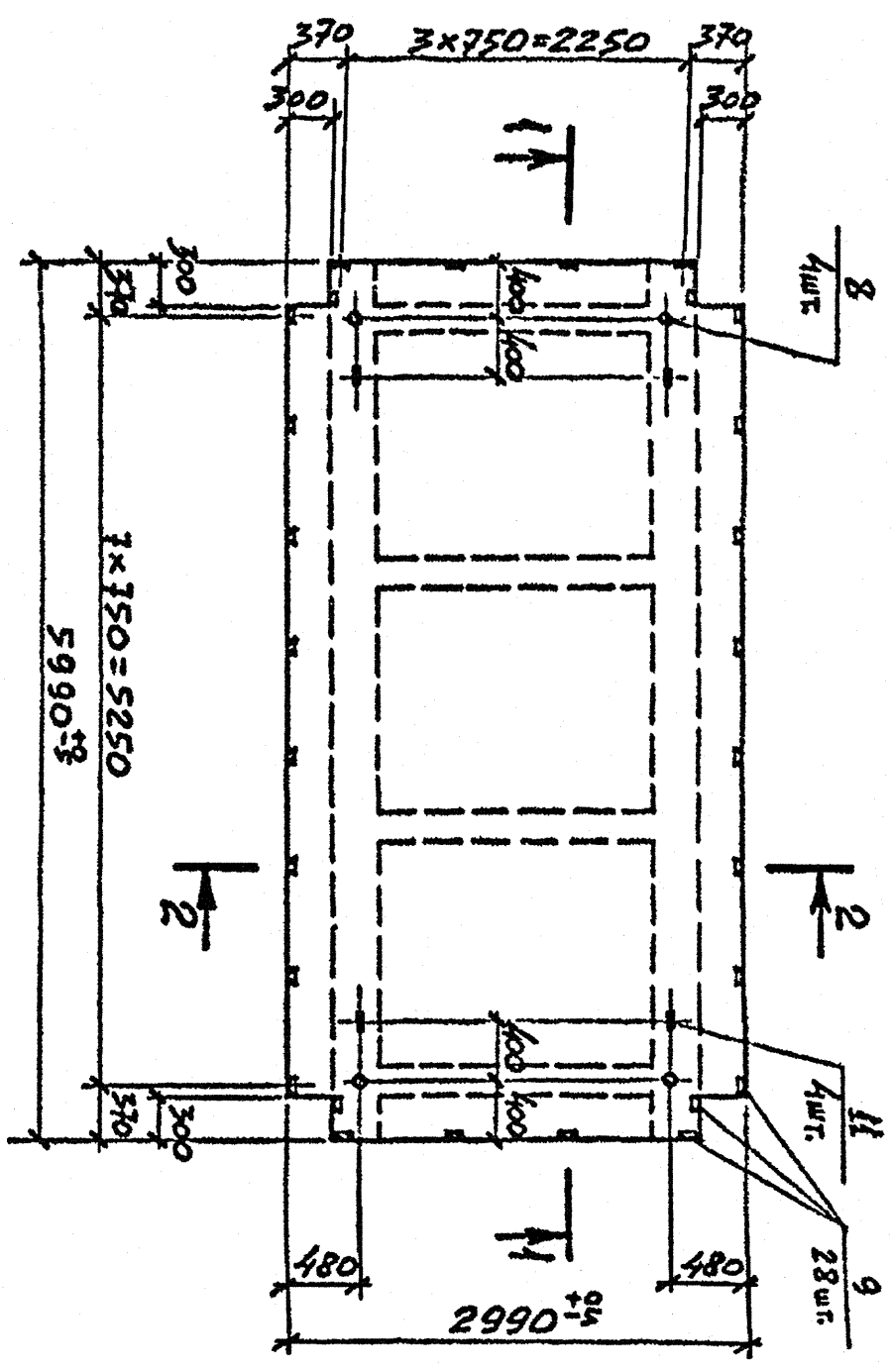
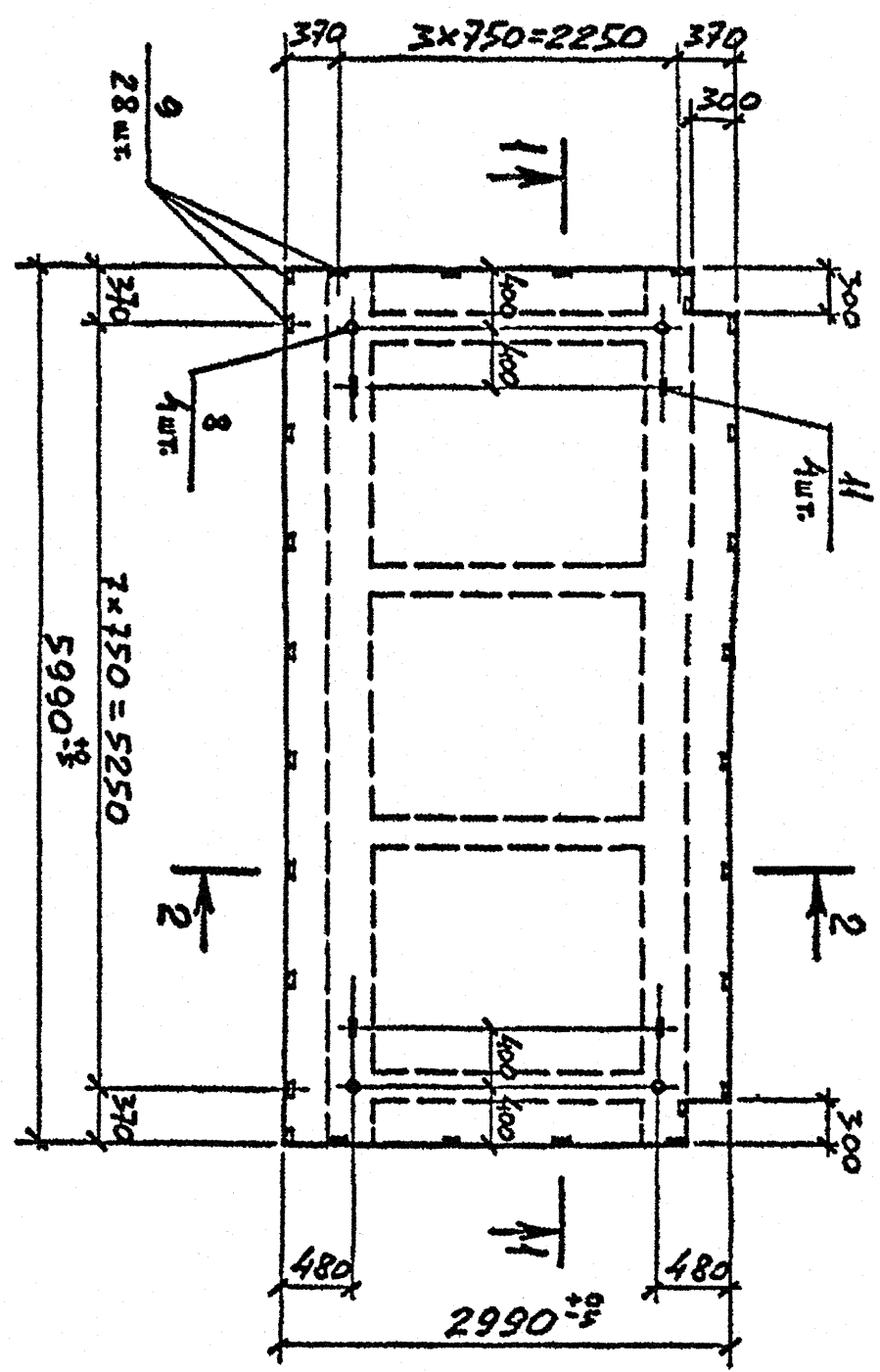


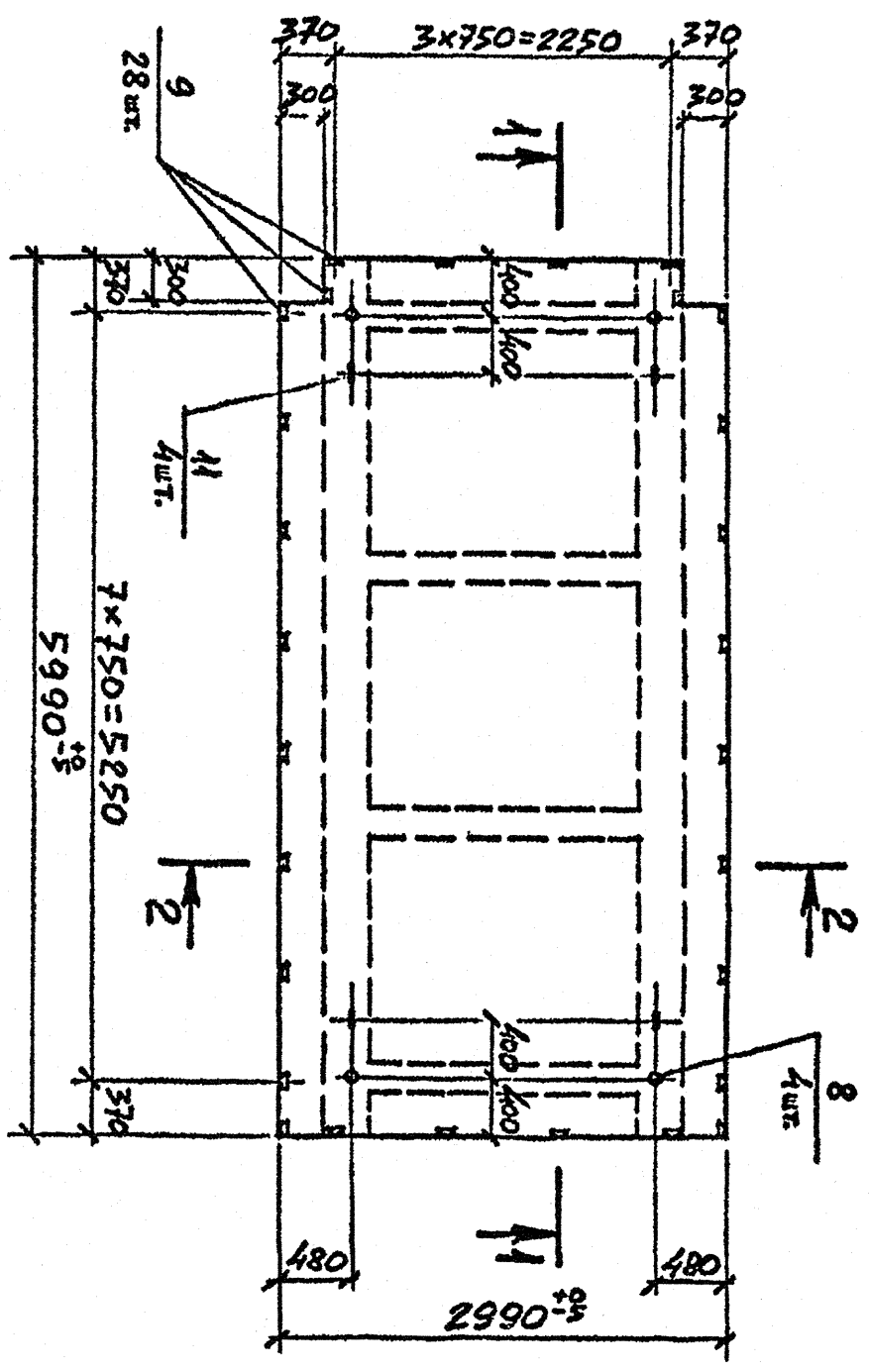
ПТТ-1А. ПЛАН



ПТТ-1Б. ПЛАН



ПТТ-1В. ПЛАН



- 1. Спецификацию для сборных элементов см. стр. 4.
- 2. Разрезы 1-1 и 2-2 см. стр. 5.
- 3. В пределах вырезов в полках плит арматуру необходимо вырезать.
- 4. Временная нормативная нагрузка на плиты 2,0 тс/м²

Ростовская АЭС. Блок 4

АРХИВНЫЙ
ЭКЗЕМПЛЯР

Привязан: Р4.0225.3524.021.03.00.001
Инж. 1 к. Пошиваголь
Нач. гр. Имашова
Н. контр. Воронин
Инв. № Р4.03286.9.0.21

ВАА-112-394
стр. 6

Инв. № подл.	Подпись и дата	Взам.	Инв. №
--------------	----------------	-------	--------

Наим. № 3	Подписанный	И. 83
Гл. констр.	А. О. Н. Д. Е.	И. 83
Бед. инж.	Ш. И. В. О.	И. 83
Ст. инж.	А. Б. Р. А. М. Т. К.	И. 83
210012. 0406042. 00002. 000	КЖИ2. 080000 СБ	Плиты ПТТ-1А; ПТТ-1Б; ПТТ-1В
Сборный железобетон		
Станд. масса	масса	масса
Р	6500	1150
Лист	Листов 1	
М. 3	М. 3	М. 3
Т. 3	Т. 3	Т. 3
Характеристики		